

Listeneingang & Listenausgang

Beschreibung

Die Bausteine erzeugen eine dynamische Liste. Für größere Listen werden die Eingangsbausteine parallel betrieben und die Ausgangsbausteine kaskadiert.

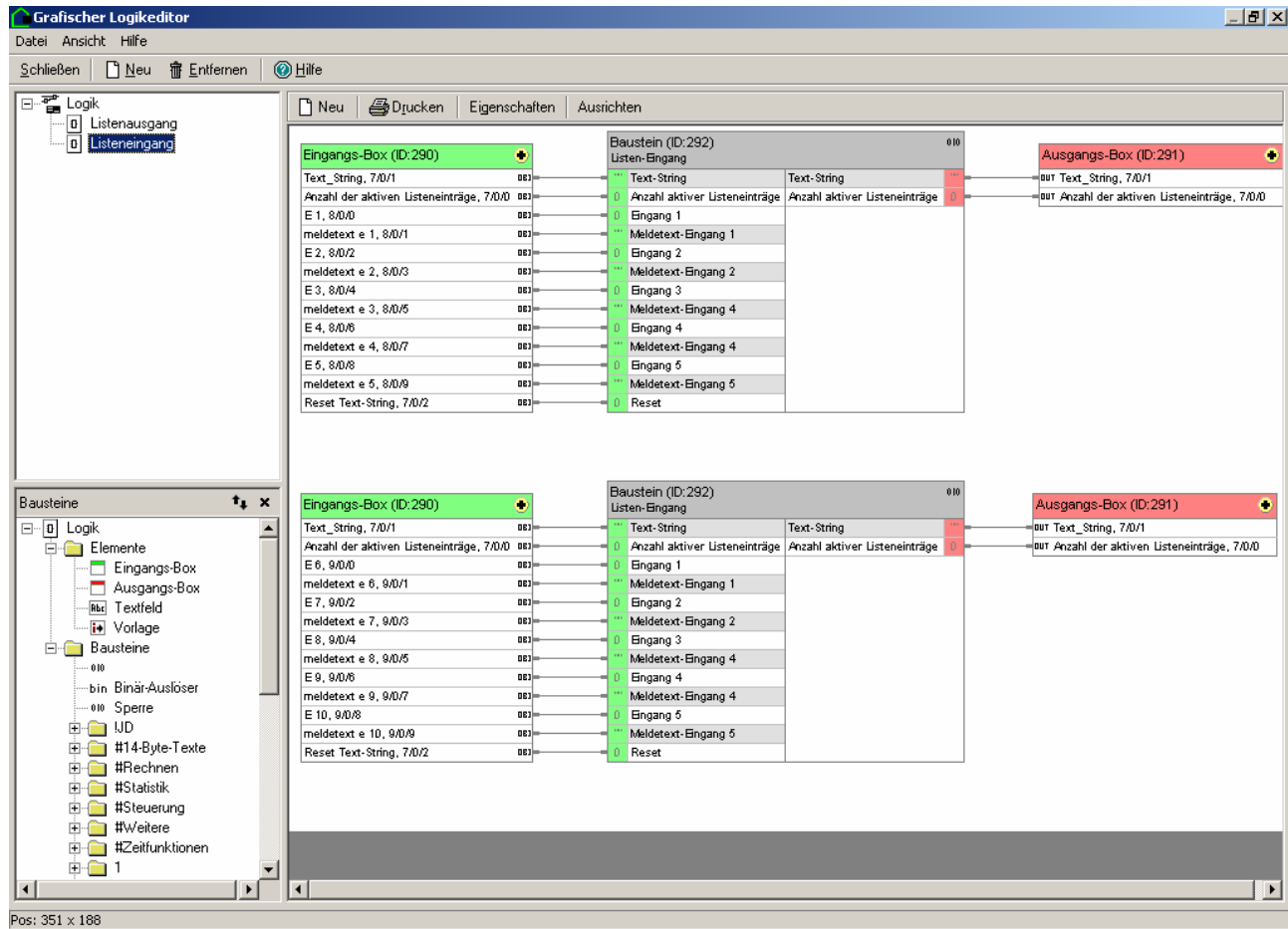


Bild 1: Parallelschaltung der Eingänge

Listeneingang & Listenausgang

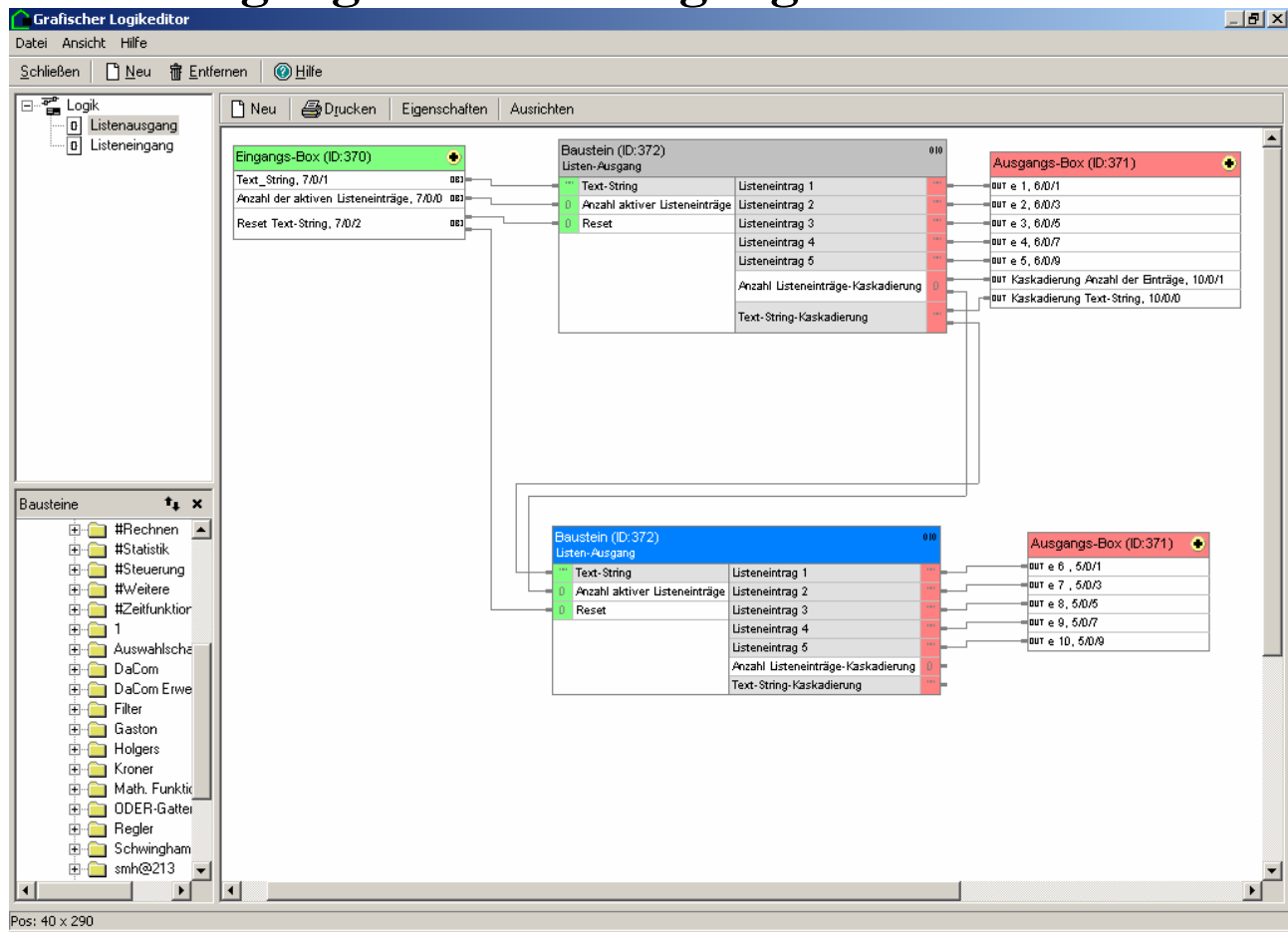


Bild 2: Kaskadierung der Ausgangsbausteine

Listeneingang & Listenausgang

19032 Eingangsbaustein

Eingang	Initwert	Beschreibung
Eingang 1	0	Text-String (14 Byte) (wird mit Ausgang rückgekoppelt)
Eingang 2	0	Anzahl aktiver Listeneinträge (wird mit Ausgang rückgekoppelt)
Eingang 3	0	Eingang 1 Bei einem Wert =1 wird der Text von Eingang 4 an das Listenende geschrieben. Bei einem Wert=0 wird der Eintrag des zugehörigen Textes aus der Liste gelöscht, alle nachfolgenden Listeneinträge rutschen in der Liste eine Position auf.
Eingang 4	0	Listentext für Eingang 1
Eingang 5	0	Eingang 2 Bei einem Wert =1 wird der Text von Eingang 6 an das Listenende geschrieben. Bei einem Wert=0 wird der Eintrag des zugehörigen Textes aus der Liste gelöscht, alle nachfolgenden Listeneinträge rutschen in der Liste eine Position auf.
Eingang 6	0	Listentext für Eingang 2
Eingang 7	0	Eingang 3 Bei einem Wert =1 wird der Text von Eingang 8 an das Listenende geschrieben. Bei einem Wert=0 wird der Eintrag des zugehörigen Textes aus der Liste gelöscht, alle nachfolgenden Listeneinträge rutschen in der Liste eine Position auf.
Eingang 8	0	Listentext für Eingang 3
Eingang 9	0	Eingang 4 Bei einem Wert =1 wird der Text von Eingang 10 an das Listenende geschrieben. Bei einem Wert=0 wird der Eintrag des zugehörigen Textes aus der Liste gelöscht, alle nachfolgenden Listeneinträge rutschen in der Liste eine Position auf.
Eingang 10	0	Listentext für Eingang 4

Listeneingang & Listenausgang

Eingang 11	0	Eingang 5 Bei einem Wert =1 wird der Text von Eingang 12 an das Listenende geschrieben. Bei einem Wert=0 wird der Eintrag des zugehörigen Textes aus der Liste gelöscht, alle nachfolgenden Listeneinträge rutschen in der Liste eine Position auf.
Eingang 12	0	Listentext für Eingang 5
Eingang 13	0	Reset (Bei einem Wert =1 wird der Text-String gelöscht) Der Eingang kann auch als Sperre verwendet werden.

Ausgänge

Ausgang	Initwert	Beschreibung
Ausgang 1 (Send)	0	Text-String (14 Byte) zur Verbindung mit Eingang Text-String des Ausgangsbausteins
Ausgang 2 (Send)	0	Anzahl aktiver Listeneinträge von

Sonstiges

Neuberechnung beim Start	Nein
Baustein ist remanent	Nein
Baustein ID	19032

Der Baustein wird im HS-Experten in der Kategorie „Schwinghammer\Listeneingang...“ einsortiert.

19033 Ausgangsbaustein

Eingang	Initwert	Beschreibung
Eingang 1	0	Text-String (bei einer Kaskadierung wird der Ausgang Kaskadierung Text-String des vorherigen Bausteins zugeordnet)
Eingang 2	0	Anzahl aktiver Listeneinträge
Eingang 3	0	Reset (Bei einem Wert =1 wird der Text-String gelöscht) Der Eingang kann auch als Sperre verwendet werden.

Listeneingang & Listenausgang

Ausgänge

Ausgang	Initwert	Beschreibung
Ausgang 1	0	Listeneintrag 1 (14byte)
Ausgang 2	0	Listeneintrag 2 (14byte)
Ausgang 3	0	Listeneintrag 3 (14byte)
Ausgang 4	0	Listeneintrag 4 (14byte)
Ausgang 5	0	Listeneintrag 5 (14byte)
Ausgang 6	0	Kaskadierung – Anzahl der Listeneinträge
Ausgang 7	0	Kaskadierung – Text-String

Sonstiges

Neuberechnung beim Start	Nein
Baustein ist remanent	Nein
Baustein ID	19033

Der Baustein wird im HS-Experte in der Kategorie „Schwinghammer>Listenausgang...“ einsortiert.