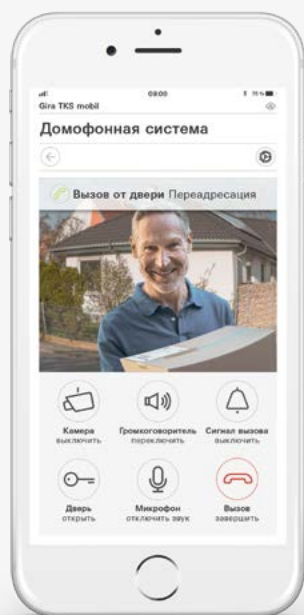


## Новинки домофонной системы Gira

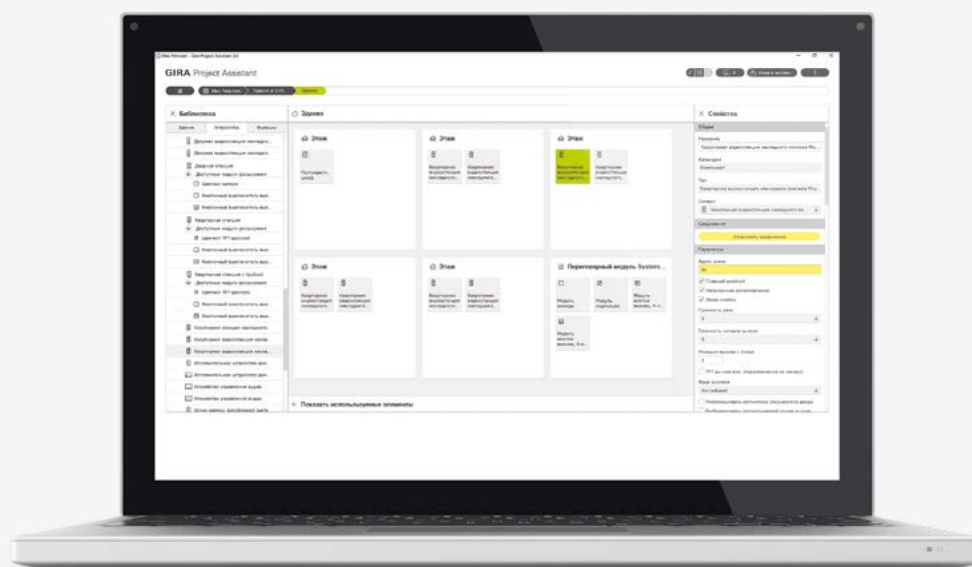
Мобильная домофонная система Gira - Мобильный домофон  
IP-интерфейс передачи данных домофонной системы Gira  
Gira Project Assistant (GPA)



Мобильная домофонная система Gira - на Вашем смартфоне

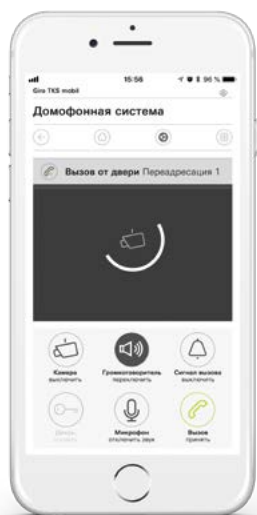


IP-интерфейс передачи данных домофонной системы Gira

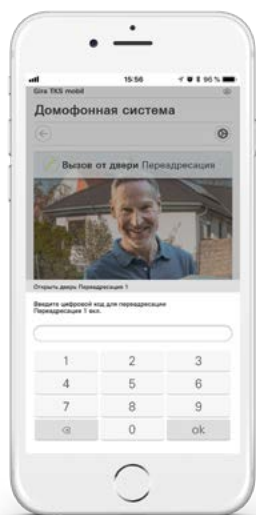


# Мобильное приложение домофонной системы Gira на Вашем смартфоне

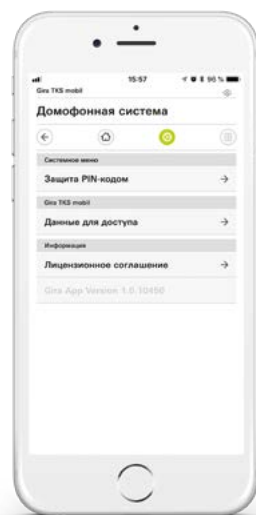
Настройка производится, как обычно, через веб-браузер IP-шлюза домофонной системы. Дополнительно необходима регистрация и назначение через портал Gira. Аудио- и видеофайлы не сохраняются. Мобильное приложение домофонной системы Gira позволяет видеть вызовы от двери на мобильных оконечных устройствах; можно разговаривать и при желании открывать дверь, введя PIN-код. Пользователь получает вызов от двери, даже если мобильное приложение не работает в фоновом режиме, например, после перезапуска мобильного оконечного устройства. Оповещение о вызове от двери происходит посредством Push-уведомления, даже когда приложение домофонной системы Gira находится в состоянии «неактивно/закрыто». Это уменьшает расходы энергии и памяти на Вашем смартфоне.



Показ изображения без принятия вызова  
Вызов от двери может быть принят.



Ввод PIN для открытия  
двери



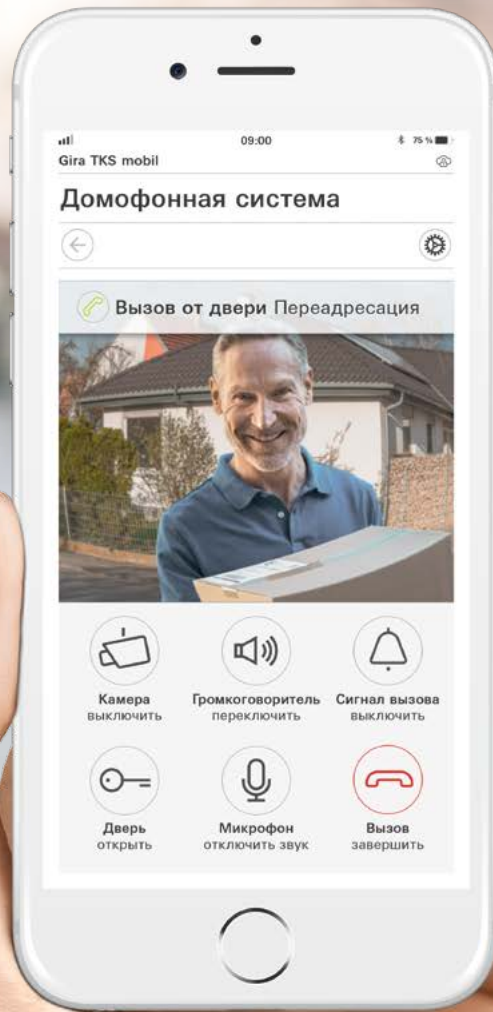
Меню для ввода ID регистрации /  
данных для доступа

## Мобильный доступ – высокая степень шифрования

Мобильная домофонная система Gira создает новый стандарт в области современных технологий мобильного доступа к домофонным системам. Обновление в известном IP-шлюзе домофонной системе позволяет использовать мобильную домофонную систему на смартфонах с операционной системой iOS или Android при помощи мобильного приложения домофонной системы Gira. Теперь также через собственное портальное решение Gira. Безопасно, поскольку имеет высокий уровень шифрования через Secure Data Access, применяемый в том числе в Gira S1.

Мобильная домофонная система Gira предоставляет новые функции, такие как Early Media (видеоизображение демонстрируется уже до приема вызова) или групповые звонки. Мобильная домофонная система Gira выполнена в дизайне интерфейса Gira, который был отмечен наградами, и предоставляет пользователю высокую степень удобства управления.

- Обновление для IP-шлюза домофонной системы (в том числе и для уже установленных устройств)
- Высокий стандарт безопасности благодаря зашифрованному обмену данными через портал SDA
- Разработанное Gira решение для портала
- Открывание двери дополнительно защищено PIN-кодом
- Настройка переадресации на IP-шлюз домофонной системы
- Мобильное приложение домофонной системы Gira: Установка на мобильном оконечном устройстве
- Возможность видеть вызовы от двери на мобильном оконечном устройстве, разговаривать, открыть дверь
- Даже, когда мобильное приложение закрыто, срабатывают push-уведомления



# IP-интерфейс передачи данных домофонной системы Gira



IP-интерфейс передачи данных домофонной системы  
(Поставка с октября 2018)

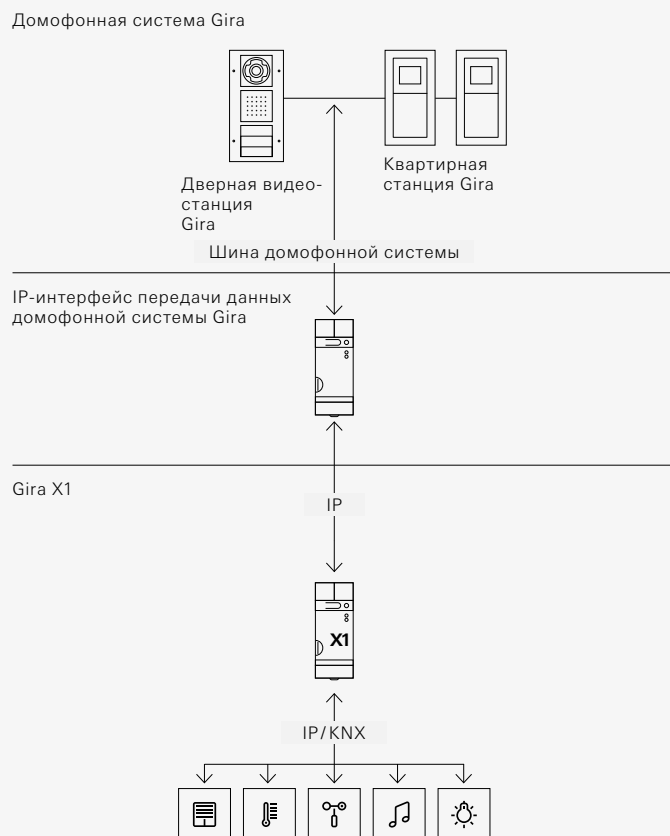
Домофонные системы Gira не имеют аналогов по простоте, скорости и надежности монтажа. IP-интерфейс - это новое устройство передачи данных домофонной системы, делающее возможным при помощи Gira Project Assistant (GPA) простой ввод в эксплуатацию даже тогда, когда устанавливаемые изделия физически еще отсутствуют. Дополнительно возможна передача точек данных в систему автоматизации здания. Это позволяет, например, при входящем вызове от двери посредством Gira X1 запускать сценарии «Leaving Home» (Уход их дома) или «Coming Home» (Приход домой). Но также возможен и отлично зарекомендовавший себя ввод в эксплуатацию с помощью экранных кнопок. GPA позволяет электромонтеру при помощи ПК параметрировать или программировать системы. Для работы GPA требуется как минимум ОС Windows 7.

## Особые характеристики и новшества

IP-интерфейс передачи данных домофонной системы соединяет двухпроводную шину Gira с IP-сетью. Его можно использовать исключительно как инструмент проектирования или для управления функциями повышения комфорта домофонной системы Gira и других систем (напр., системы KNX).

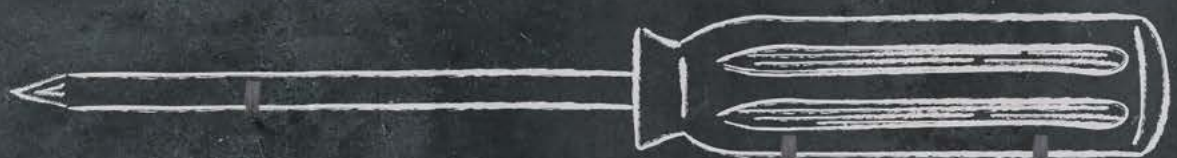
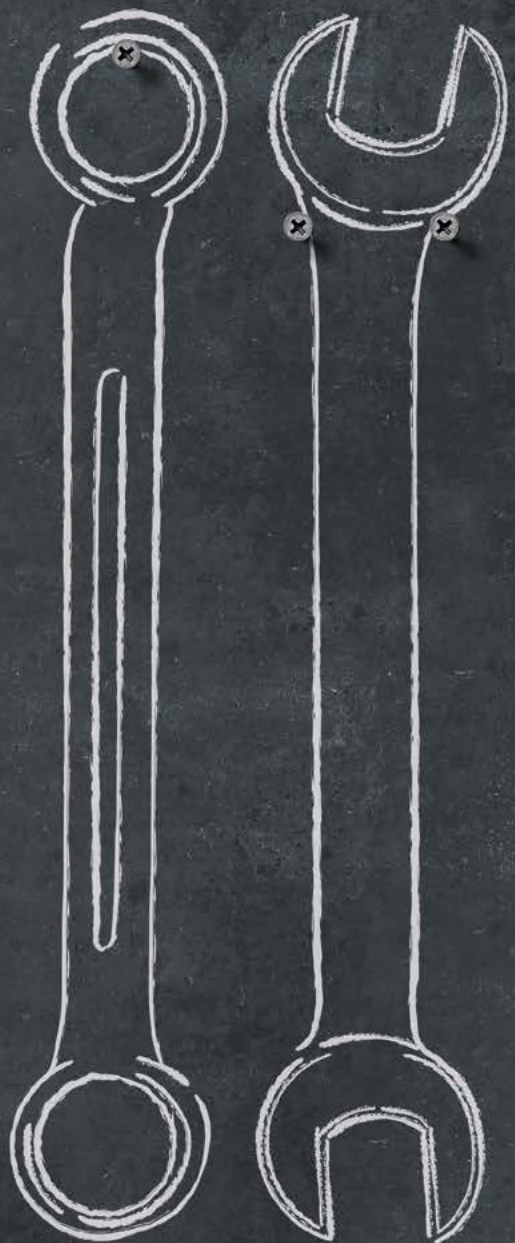
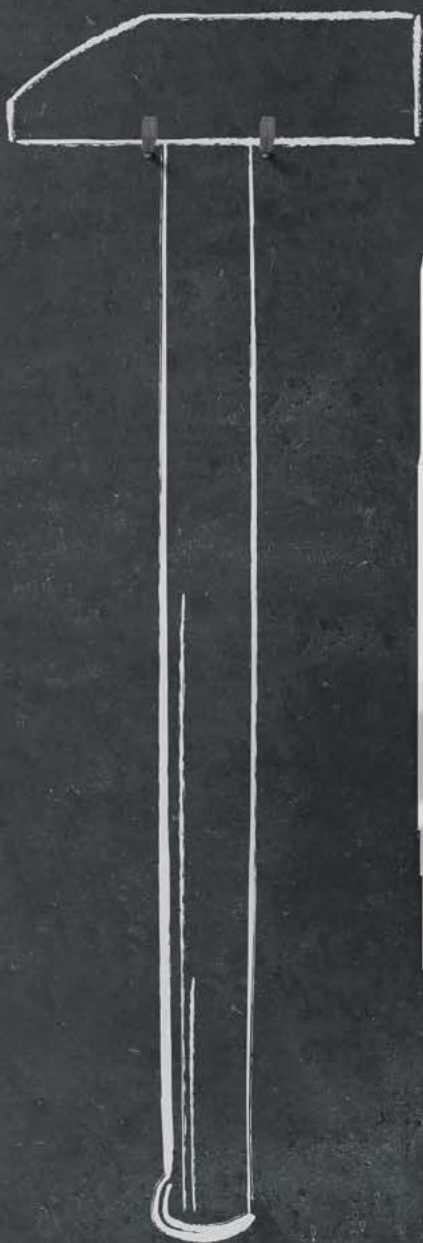
- Простой ввод в эксплуатацию домофонной системы Gira с ПК и с помощью Gira Project Assistant.
- Простое выполнение дополнительных изменений или расширений системы.
- Устройство остается в системе только на интервал времени программирования (благодаря этому прямое возрастание стоимости всей установки отсутствует).
- Защита от манипуляций благодаря сопряжению с устройством управления.

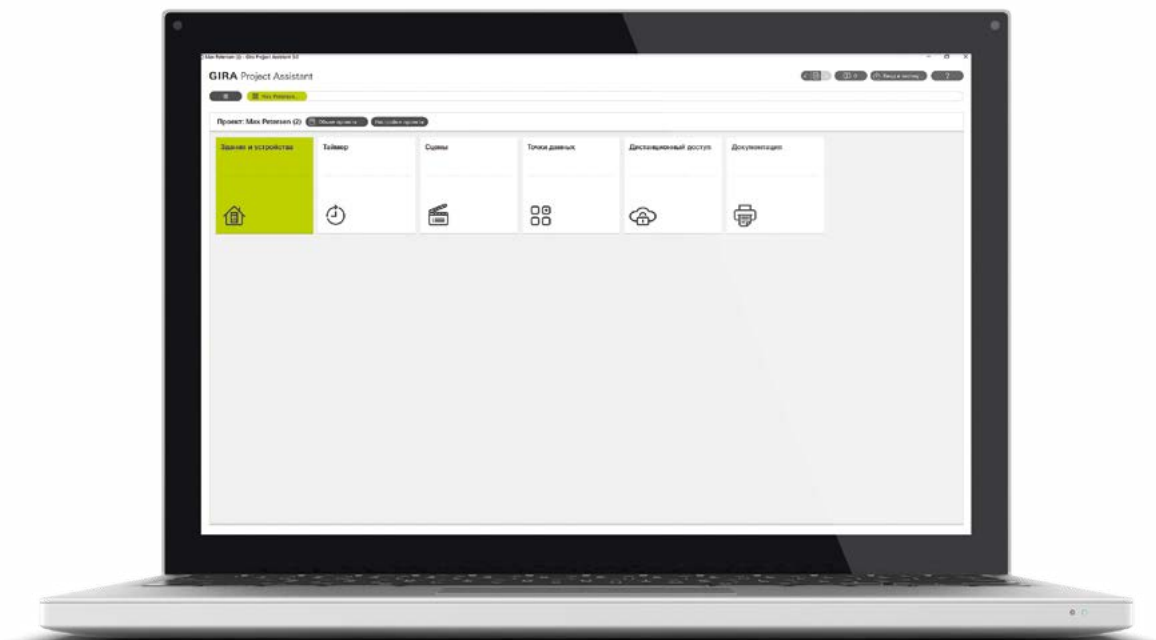
IP-интерфейс передачи данных домофонной системы с Gira X1





Инструмент для  
запуска в эксплуатацию  
домофонной системы





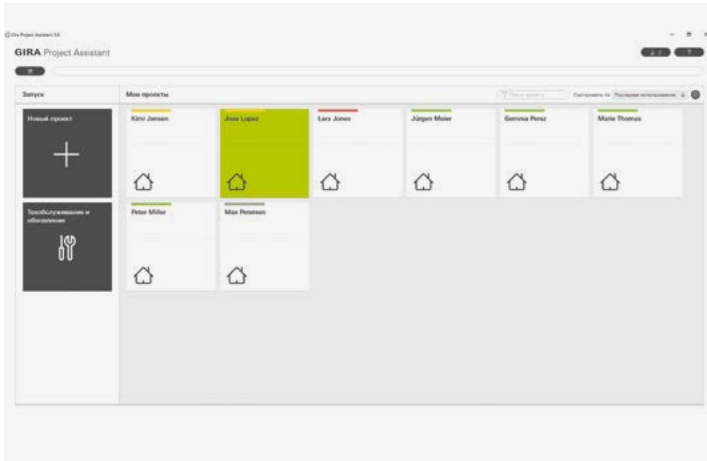
## Gira Project Assistant (GPA): Много систем. Один инструмент

Множество ПО для каждого изделия и бесчисленные расходы на программирование техники здания? Это все осталось в прошлом. Там, где раньше при проектировании установленных изделий требовались сложные процессы и синхронизации задействованных инструментов ввода в эксплуатацию, сейчас имеется единый инструмент ввода в эксплуатацию - Gira Project Assistant (GPA). При этом в вопросе удобства пользователя GPA во всех видах и разделах проектирования инструмент GPA объединяет в себе комплекс отдельных систем Gira. Таким образом, GPA обеспечивает решающее преимущество при проектировании.

### Теперь для Gira X1, Gira L1 и домофонной системы Gira.

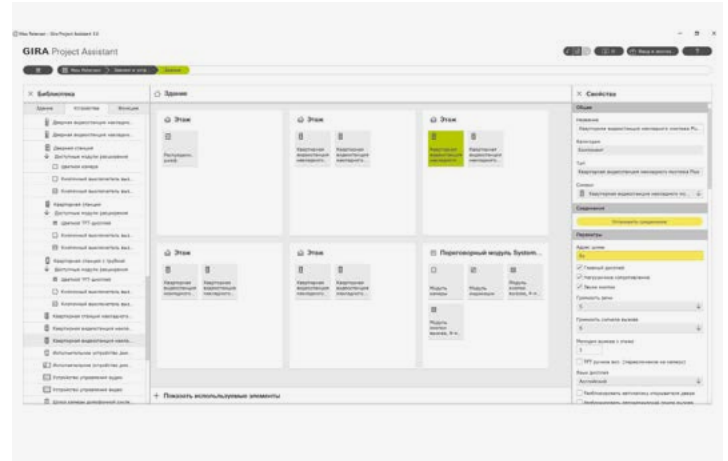
В 2018 году Gira публикует две обширные новые версии GPA 3 и 4, в которых после логических функций (v1) и функций визуализации (v2) и интегрированы ввод в эксплуатацию домофонной системы Gira (v3). Проще и быстрее технику здания не спроектируешь. Благодаря единому программированию объем необходимого обучения для специалистов по электрике, которые уже сегодня используют GPA, очень мал. Кто однажды научился работать с GPA, может таким же самым образом вводить в эксплуатацию все остальные функции и устройства и объединять системы в единую сеть.

- Универсальное параметрирование с помощью Gira Project Assistant (GPA)
- Автоматизация техники здания при помощи логических функций
- Упрощение при помощи настроек по умолчанию
- Симуляция после параметрирования функций
- Автоматическое создание визуализации для мобильных оконечных устройств и Gira G1 (в комбинации с Gira X1)
- Сервер визуализации для KNX Smart Home – Gira X1/Gira L1 является также интерфейсом между KNX и системами Gira
- Дистанционный доступ через Gira S1



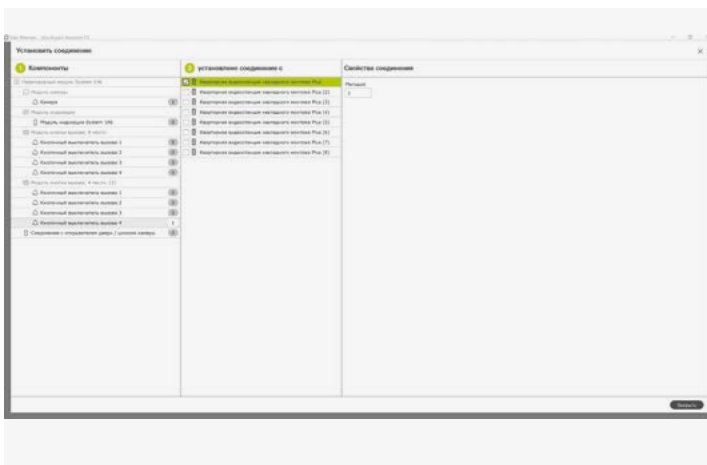
**Управление проектами**

GPA предоставляет наглядный обзор проектов. Прогресс проекта может обозначаться в цвете.



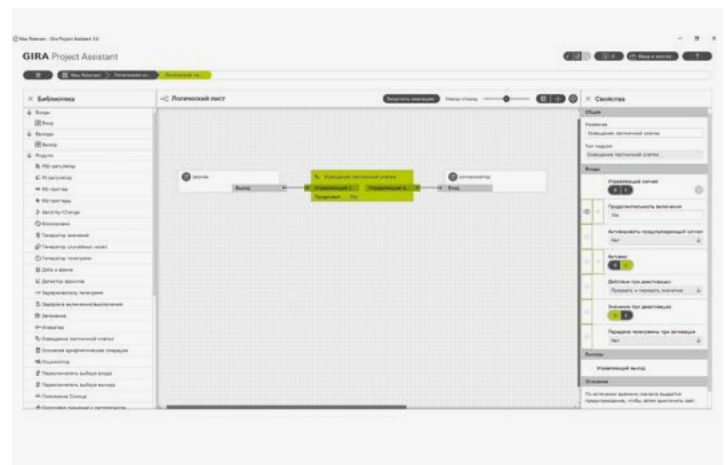
**Создание здания, размещение устройств**

Желаемое здание создается просто и быстро с использованием функции перетаскивания (Drag & Drop). Таким же образом размещаются устройства. Элементы, выделенные желтым, означают необходимость устранить вопросы.



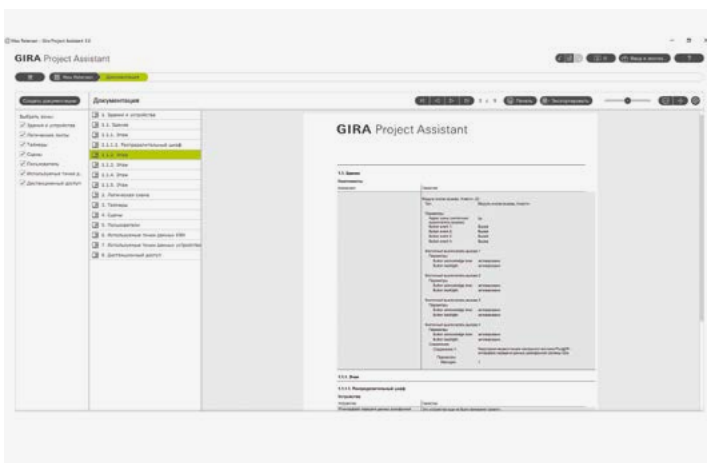
**Назначение кнопок вызова квартирным станциям**

Два щелчка мышью и кнопка вызова назначена квартирной станции. Быстрее невозможно.



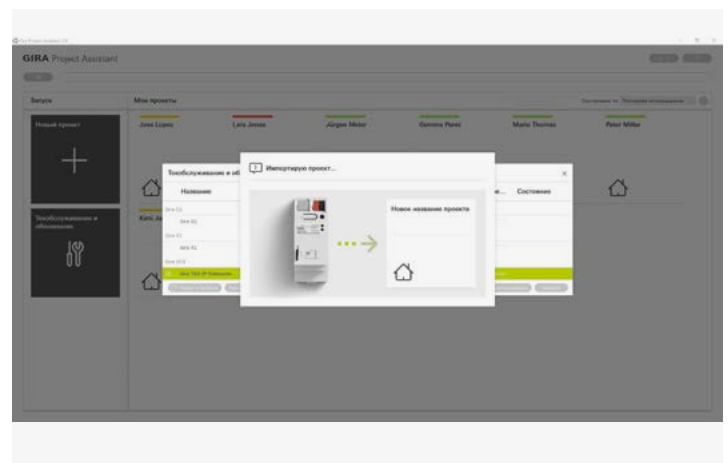
**Возможность расширения при помощи Gira X1/Gira L1**

Если в проект добавляется Gira X1/Gira L1, можно использовать мощную логику, чтобы обрабатывать данные из домофонной системы в KNX.



**Документация системы одним нажатием кнопки**

Одним нажатием кнопки генерируется документация домофонной системы. Не требуется обширная дополнительная работа.



**Считывание имеющихся систем**

Имеющиеся системы (с 2016) могут считываться с использованием IP-интерфейса передачи данных домофонной системы. GPA создает проект, включая адреса шин, назначения и настройки.

# GIRA

Gira  
Giersiepen GmbH & Co. KG  
Электроустановочные  
изделия

Industriegebiet Mermbach  
Dahlienstraße  
42477 Radevormwald

P.O. Box 12 20  
42461 Radevormwald

Германия

Тел. +49 2195 602-0  
Факс +49 2195 602-119

[www.gira.com/ru](http://www.gira.com/ru)  
[info@gira.com](mailto:info@gira.com)

Представительства в  
разных странах мира  
[www.gira.com/country](http://www.gira.com/country)

Присоединяйтесь к сообществу Gira в Facebook, Twitter, YouTube, Google+ или Instagram. Подробная информация на сайте:  
[www.gira.com/socialmedia](http://www.gira.com/socialmedia)



Представитель в РФ

ООО «ГИЛЭНД»  
Россия, 109316, Москва  
Остаповский проезд, 22,  
стр. 1  
Тел./факс:  
+7 495 2320590  
[www.gira.com/ru](http://www.gira.com/ru)  
[info@gira.ru](mailto:info@gira.ru)

Представитель на Украине  
ООО «СИРИУС-93»  
Украина, 01103, Киев  
Военный проезд, 1  
Тел. +380 44 4960408  
Факс +380 44 4960407  
[www.gira.com.ua](http://www.gira.com.ua)  
[info@gira.com.ua](mailto:info@gira.com.ua)

Представитель в Казахстане  
TOO NAVEQ System  
Республика Казахстан  
050060, Алматы  
пр. Аль-Фараби 99, пом.99  
Тел. +7 727 315 89 89  
Факс +7 727 315 82 08  
[www.gira.com/kz](http://www.gira.com/kz)  
[info@naveq.kz](mailto:info@naveq.kz)

Представитель в Балтии  
ООО «МИСУРА»  
Латвия, ЛВ1001, Рига,  
ул. Бривибас, 118  
Тел. +371 29407509  
Факс +371 67160591  
[www.gira.com/lv](http://www.gira.com/lv)  
[info@gira.lv](mailto:info@gira.lv)

Представитель в Белоруссии  
ООО «Элвента-груп»  
Республика Беларусь  
220040, Минск  
ул. Сурганова, 88-10Н  
Тел. +375 17 2902314  
Тел. +375 17 6275555  
[www.gira.com.by](http://www.gira.com.by)  
[info@gira.com.by](mailto:info@gira.com.by)

Представитель в  
Азербайджане  
ООО «SmarTech»  
Республика Азербайджан  
AZ 1025, г. Баку  
ул. Сабита Оруджева, 13  
[info@smartech.az](mailto:info@smartech.az)  
[info@gira.az](mailto:info@gira.az)  
[www.gira.com.az](http://www.gira.com.az)

## Технические характеристики IP-шлюза домофонной системы

- 6 ME устройство для установки на монтажную рейку
- Номинальное напряжение: 24 В пост. тока
- Потребляемая мощность  
В режиме разговора: 5,0 Вт  
В режиме ожидания: 1,6 Вт
- Подключения  
Электропитание:  
2 × винтовых зажима  
2-проводная шина OUT:  
2 × винтовых зажима  
2-проводная шина IN:  
2 × винтовых зажима  
Подключение к сети:  
1 × RJ45, 10/100 Мбит
- Поддерживаемое разрешение: CIF со стандартным разрешением изображения
- Температура окружающего воздуха: -5 °C до +50 °C

## Информация для заказа

- № для заказа 2620 97  
(5 лицензий)
- № для заказа 2620 98  
(10 лицензий)
- № для заказа 2620 99  
(20 лицензий)

## Технические характеристики IP-интерфейса передачи данных домофонной системы

- 2 ME устройство для установки на монтажную рейку
- Электропитание  
2-проводн. шина:  
24 В ±10 % пер. тока  
Дополнительный источник электропитания: 12 В до 26 В  
Потребление тока: макс. 5 мА
- Подключения  
2-проводн. шина IN:  
2 × штыревые клеммы  
2-проводная шина OUT:  
2 × штыревые клеммы
- Оптическая индикация  
Состояние: красный/зеленый  
Режим: оранжевый  
Фкт./прог.: зеленый
- IP-связь:  
Ethernet 10/100 BaseT  
(10/100 Мбит/с)
- Температура окружающего воздуха:  
-5 °C до +45 °C
- Температура хранения:  
-25 °C до +70 °C
- Влажность воздуха:  
93 % отн. влажности
- Класс защиты:  
III (согласно IEC 61140)

## Информация для заказа

- IP-интерфейс передачи данных домофонной системы  
№ для заказа 5500 000

## Технические характеристики Gira Project Assistant (GPA)

- Монитор точек данных для фазы ввода в эксплуатацию и поиска ошибок
- Поддержка обновлений и перехода на использование более ранней версии микропрограммного обеспечения. Благодаря управлению различными версиями микропрограммного обеспечения возможно проектирование устройств с различными версиями микропрограммного обеспечения
- Поддерживаемые операционные системы: Windows 7, Windows 8 и Windows 10
- Gira Project Assistant доступно бесплатно в разделе загрузки Gira
- Ссылка для загрузки Gira Project Assistant (GPA):  
[www.gira.com/ru/service/download/gpa](http://www.gira.com/ru/service/download/gpa)

Мы оставляем за собой право на технические изменения.

Актуальные цены и дополнительную информацию можно получить в каталоге Gira, а также в онлайн каталоге Gira по адресу [catalogue.gira.com/ru](http://catalogue.gira.com/ru) и [www.gira.com/ru](http://www.gira.com/ru).

