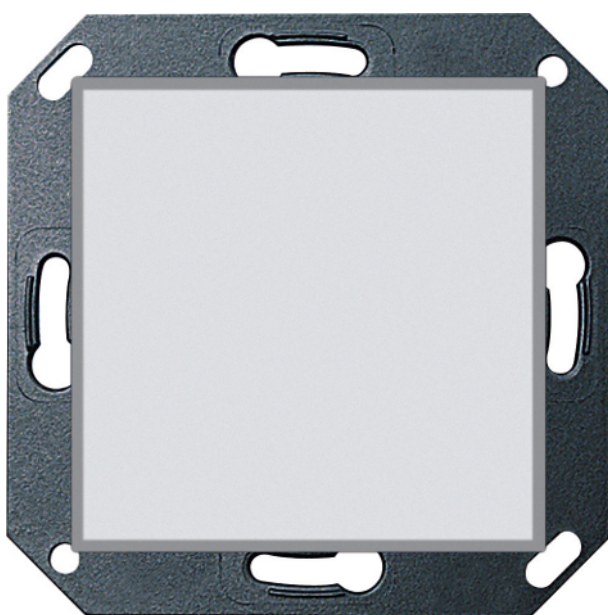


## Bedieningsvoorschrift

Led-oriëntatielicht 230 V~ wit  
Best. nr. 2361 00

Led-oriëntatielicht 230 V~ warm wit  
Best. nr. 2364 00



Inhoudsopgave

1	Veiligheidsinstructies.....	3
2	Opbouw van het apparaat.....	3
3	Bedoeld gebruik .....	3
4	Producteigenschappen .....	4
5	Bediening .....	4
6	Informatie voor elektrotechnici .....	4
7	Technische gegevens .....	6
8	Garantie .....	6

## 1 Veiligheidsinstructies



De inbouw en montage van elektrische apparaten mag alleen worden uitgevoerd door een elektromonteur.

Ernstig letsel, brand of materiële schade mogelijk. Handleiding volledig doorlezen en aanhouden.

Gevaar door elektrische schokken. Voorafgaand aan werkzaamheden apparaat spanningsvrij maken. Let daarbij op alle installatieautomaten die gevaarlijke spanning naar het apparaat toevoeren.

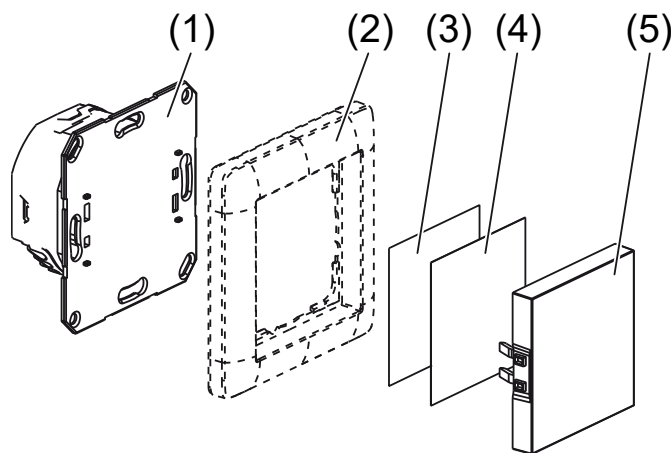
Brandgevaar. De LED-lampen niet op een dimmer aansluiten. De LED-lampen kunnen niet worden gedimd.

LED-lampen niet op een elektronische schakeleenheid aansluiten. LED-lampen en schakeleenheid kunnen beschadigd raken.

Apparaat is niet geschikt voor toepassing in de veiligheidstechniek of als noodverlichting.

Deze handleiding is onderdeel van het product en moet door de eindklant worden bewaard.

## 2 Opbouw van het apparaat



Afbeelding 1: Opbouw van het apparaat

- (1) Inbouwelement, lamp
- (2) Afdekframe, niet meegeleverd
- (3) Beletteringsfolie, optie
- (4) Strooilichtfolie
- (5) Lampafdekking

## 3 Bedoeld gebruik

- Lamp voor oriëntatie of signalering
- Schakelbaar via externe schakelaar
- Montage in apparatuurdoos met afmetingen conform DIN 49073

## 4 Producteigenschappen

- Toepasbaar in schakelaarcombinatie of los
- Vergemakkelijkt het vinden van schakelaars of de oriëntatie in donkere ruimten
- Individueel beletterd folie
- Lichtsterkte instelbaar via interne potentiometer

**i** Vanwege de fabricagetoleranties in de LED-fabricage zijn herkenbare verschillen in lichtsterkte en kleurweergave mogelijk.

## 5 Bediening

De lampen worden met een schakelaar of schakelcontact in- of uitgeschakeld.

- Schakelaar bedienen. Lamp schakelt in of uit.

## 6 Informatie voor elektrotechnici



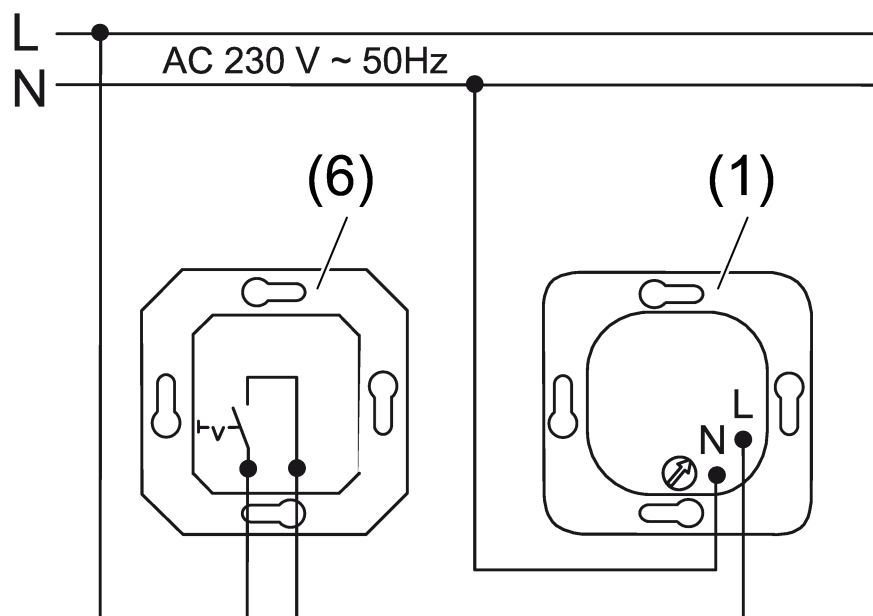
### GEVAAR!

Elektrische schok bij aanraken van onderdelen die onder spanning staan.

Elektrische schokken kunnen dodelijk letsel tot gevolg hebben.

Voordat werkzaamheden aan het apparaat worden uitgevoerd, moeten alle bijbehorende installatieautomaten worden vrijgeschakeld, tegen opnieuw inschakelen worden beveiligd en moet worden vastgesteld dat ze stroomloos zijn!

### LED-oriëntatielamp aansluiten en monteren



Afbeelding 2: Aansluitvoorbeeld

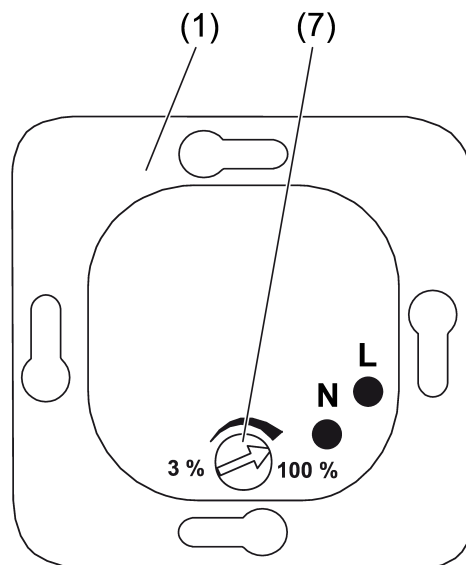
(1) Inbouwelement, lamp

**(6) Schakelaar**

- Inbouwelement (1) volgens aansluitvoorbeeld (zie afbeelding 2) aansluiten.
- Inbouwelement (1) apparaaturoods monteren. De aansluitklemmen moeten onderaan liggen.
- Lamp completeren (zie afbeelding 1)
- Netspanning inschakelen.

**Lichtsterkte van de LED-oriëntatieverlichting veranderen**

Bij de levering heeft de lamp (1) de maximale lichtsterkte.



Afbeelding 3: Lichtsterkte-instelling

**GEVAAR!**

Levensgevaar door elektrische schokken.

De volgende werkzaamheden moeten bij netspanning plaatsvinden; daarom mogen deze alleen door een elektro-instalateur worden uitgevoerd!

Voor de werkzaamheden alleen geïsoleerd gereedschap gebruiken! Spanningvoerende delen in de omgeving afdekken.

- Netspanning uitschakelen.
- Lampafdekking demonteren.
- Inbouwelement (1) van apparaaturoods demonteren. Let daarbij op de correcte isolatie van de leidingen conform de voorschriften.
- Netspanning inschakelen.
- Lamp met schakelaar (6) inschakelen.
- Lichtsterkte door verdraaien van de insteller (7) instellen (zie afbeelding 3).
- Netspanning uitschakelen.
- Inbouwelement (1) apparaaturoods monteren. De aansluitklemmen moeten onderaan liggen.

- Lampafdekking weer plaatsen.
- Netspanning inschakelen.

## 7 Technische gegevens

Nominale spanning	AC 230 V ~
Netfrequentie	50 Hz
Omgevingstemperatuur	-15 ... +40 °C
Opgenomen vermogen	ca. 8,5 VA
Vermogensfactor	0,2
Lichtsterktebereik	3 ... 100%
Aantal LED's	4
Kleurtemperatuur	
Bestelnr. 2361 00	ca. 5000 K
Bestelnr. 2364 00	ca. 2700 K
Aansluiting	
massief	1,5 mm <sup>2</sup>

## 8 Garantie

De wettelijk vereiste garantie wordt uitgevoerd via de vakhandel. Een gebrekkig apparaat kunt u met een omschrijving van de fout aan de betreffende verkoper (elektrotechnische vakhandel/installatiebedrijf) overhandigen of portvrij opsturen. Deze stuurt het apparaat door naar het Gira Service Center.

**Gira**  
**Giersiepen GmbH & Co. KG**  
 Elektro-Installations-  
 Systeme

Industriegebiet Mermbach  
 Dahlienstraße  
 42477 Radevormwald

Postfach 12 20  
 42461 Radevormwald

Deutschland

Tel +49(0)21 95 - 602-0  
 Fax +49(0)21 95 - 602-191

[www.gira.de](http://www.gira.de)  
[info@gira.de](mailto:info@gira.de)