

Veiligheidsaanwijzingen

Belast het apparaat niet hoger dan de vermelde vermogensgrenswaarde.

Apparaten in een stekker-contactdoosbehuizing mogen niet achter elkaar worden geschakeld.

Gebruik het apparaat uitsluitend binnen en vermijd de invloeden van vocht, stof, zonnestraling en warmtebronnen.

Aanwijzing in verband met de richtlijn Ecode-sign: het apparaat kan niet in een uit- of standby-toestand worden gezet omdat dit niet verenigbaar is met het voorziene gebruik ervan.

Bedoeld gebruik

De LAN-adapter is bedoeld voor het overdragen van weergegevens van internet aan het Gira energie- en weerdisplay.

Elk ander gebruik dan in deze bedieningshandleiding beschreven voldoet niet aan het bedoelde gebruik en leidt tot verlies van garantie en uitsluiting van aansprakelijkheid. Dat geldt ook voor aan het apparaat uitgevoerde wijzigingen.

Functiebeschrijving

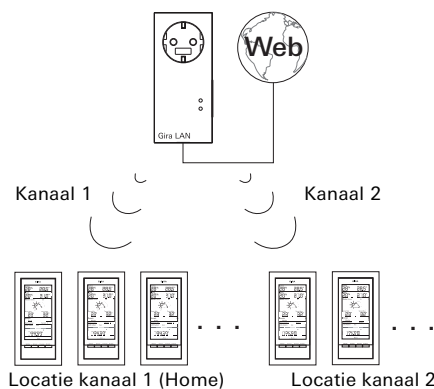
De LAN-adapter is de verbindingseenheid tussen internet en het Gira energie- en weerdisplay.

De LAN-adapter vraagt een weersvoorspelling op van de internetportal van een professionele aanbieder en stuurt deze draadloos naar het energie- en weerdisplay. Tevens wordt de systeemtijd doorgegeven. Met behulp van PC-software kan de LAN-adapter worden geconfigureerd.

De LAN-adapter heeft twee kanalen, die aan een willekeurig aantal energie- en weerdisplays kunnen worden toegewezen.

Met kanaaltoets 1 wordt kanaal 1 toegewezen. De weersvoorspelling voor kanaal 1 wordt op het energie- en weerdisplay met "Home" gemarkeerd.

Met kanaaltoets 2 wordt kanaal 2 toegewezen. De weersvoorspelling voor kanaal 2 kan op een ander energie- en weerdisplay worden weergegeven.



Ingebruikstelling

De LAN-adapter wordt van spanning voorzien via het 230 V-lichtnet.

1. Steek de LAN-adapter in een wandcontactdoos.
 2. Verbind de LAN-adapter met de meegeleverde netwerkkabel met een netwerk. Het netwerk moet in verbinding staan met internet.
- ✓ Beide LED's lichten gedurende ca. 5 seconden op

Door de stekker-contactdoosbehuizing kan de wandcontactdoos nog gewoon worden gebruikt voor alle verbruikers tot 16 A.

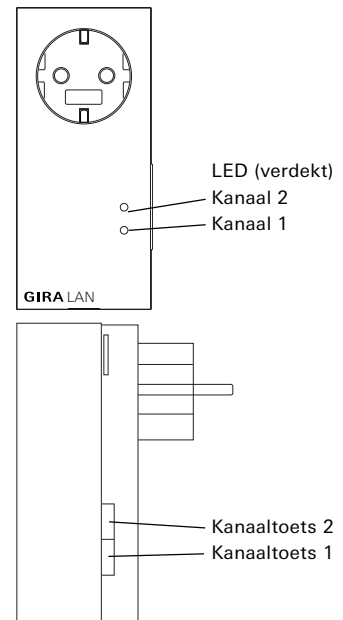
LAN-adapter toewijzen

i Bij kanaal 2 instelling op het energie- en weerdisplay wijzigen.

Wanneer kanaal 2 aan het energie- en weerdisplay moet worden toegewezen, moet in het configuratiemenu van het energie- en weerdisplay "LAN 2" worden geselecteerd.

1. Druk op de LAN-adapter gedurende 3 seconden op de gewenste kanaaltoets.
- ✓ De LAN-adapter zendt vervolgens gedurende 5 minuten elke 5 seconden een toewijzings-signaal uit. Tijdens de toewijzingsprocedure brandt de betreffende kanaal-LED.
2. Start binnen deze vijf minuten op het energie- en weerdisplay de toewijzingsstand (zie de bedieningshandleiding van het energie- en weerdisplay).
- ✓ Na succesvolle toewijzing geeft het energie- en weerdisplay de betreffende weergegevens aan.
3. Door nogmaals op de kanaaltoets te drukken, wordt de programmeerstand van de LAN-adapter beëindigd.

De LAN-adapter kan aan een willekeurig aantal energie- en weerdisplays worden toegewezen.



Toewijzing wissen

Het wissen van de toewijzing van de LAN-adapter kan alleen op het energie- en weerdisplay.

Installatie van de software

Systeemeisen:

- Besturingssysteem: Windows XP, Windows Vista, Windows 7
- Netwerkaansluiting
- Internettoegang

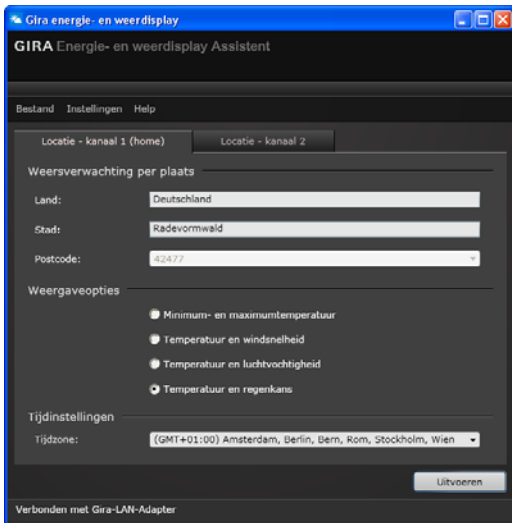
Installatie:

1. Plaats de meegeleverde CD.
- ✓ De CD start automatisch op.
2. Volg de installatieaanwijzingen.

Configuratie

1. Start de software
2. Bij meerdere LAN-adopters: Markeer in het eerste venster de te configureren LAN-adapter en klik op "Selecteren". Wanneer zich slechts één LAN-adapter op het netwerk bevindt, wordt het selecteren overslagen en vindt de PC automatisch de beschikbare LAN-adapter.

Menustructuur



Bestand

- LAN-adapter wisselen: bij meerdere LAN-adapters kan hier naar de gewenste LAN-adapter worden gewisseld
- Afsluiten: hier wordt het programma afgesloten

Instellingen

- Netwerkinstellingen: hier wordt het netwerk geconfigureerd
- Taal: taalkeuze voor de software-interface
- Firmware-update: hier kan de firmware worden geüpdate
- Reset naar standaard: hier kan de LAN-adapter worden gereset

Help

- Help: weergave van de handleiding
- Info: weergave van programma-informatie

Locatie - kanaal 1 (Home) / kanaal 2

Wanneer op een energie- en weerdisplay de weergegevens van twee verschillende locaties, b.v. van uw woonplaats en van uw vakantie woning, moeten worden weergegeven, moet de weergave voor uw woonplaats aan kanaal 1 worden toegewezen. In dat geval verschijnt bij de voorspelling op het energie- en weerdisplay de aanduiding "Home".



Bij kanaal 2 instelling op het energie- en weerdisplay wijzigen.

Wanneer kanaal 2 aan het energie- en weerdisplay moet worden toegewezen, moet daar in het configuratiemenu "LAN 2" worden geselecteerd.

1. Selecteer het betreffende tabblad: b.v. Kanaal 1 (Home) voor de woonplaats of Kanaal 2 voor de vakantieplaats
2. Selecteer land en plaats voor de weersvoorspelling door de gegevens in te voeren of te selecteren uit het dropdownmenu.
3. Selecteer de gegevens die op het energie- en weerdisplay moeten worden weergegeven. Onderstaande weergavemogelijkheden zijn beschikbaar:
 - Minimum- en maximumtemperatuur
 - Temperatuur en neerslagkans
 - Temperatuur en windsnelheid
 - Temperatuur en luchtvochtigheid
4. Selecteer de tijdzone waarin het energie- en weerdisplay wordt gebruikt.
5. Klik op het instellen op "Toepassen" om de kanaalinstellingen over te dragen aan de LAN-adapter.

Netwerkinstellingen

In het menu "Netwerkinstellingen" kan het netwerk worden geconfigureerd. Door het selectievakje "DHCP gebruiken" aan of af te vinken wordt DHCP geactiveerd resp. gedeactiveerd. Standaard is DHCP geactiveerd. Wanneer de LAN-adapter niet binnen 10 seconden een IP-adres krijgt toegewezen, maakt hij gebruik van onderstaande netwerkparameters:

IP-adres: 192.168.1.50
Subnetmasker: 255.255.255.0
Gateway: 192.168.1.1
Primaire DNS-server: 192.168.1.1
Secundaire DNS-server: 192.168.1.1

Firmware-update

In het menu "Firmware-update" kan de firmware van de LAN-adapter worden geüpdate.



Update niet via WLAN uitvoeren

De firmware-update mag niet via een WLAN-verbinding worden uitgevoerd.

Om de firmware te updaten:

1. Selecteer in het menu "Instellingen" het onderdeel "Firmware-update".
- ✓ De update wordt geïnstalleerd. Een voortgangsbalk laat de voortgang van de update zien.

Na de update wordt de LAN-adapter opnieuw opgestart. Daarbij wordt de verbinding tussen PC en LAN-adapter verbroken. Wanneer de LAN-adapter opnieuw is opgestart en de update succesvol is geïnstalleerd, verschijnt op het beeldscherm een melding.

Met het opnieuw opstarten van de LAN-adapter gaat de synchronisatie met de toegewezen energie- en weerdisplays verloren. In dat geval zoekt het energie- en weerdisplay gedurende de volgende 15 minuten naar de LAN-adapter. Om de synchronisatie handmatig te herstellen, kan de LAN-adapter opnieuw aan het energie- en weerdisplay worden toegewezen zoals beschreven in de sectie "LAN-adapter toewijzen".

Wanneer de update niet succesvol kon worden geïnstalleerd, verschijnt op het beeldscherm een foutmelding. Controleer in dat geval de netwerkinstellingen en herhaal de updateprocedure.

Reset naar standaard

Bij storingen kan de LAN-adapter naar de standaardinstellingen worden gereset:

1. Verwijder de LAN-adapter van de wandcontactdoos.
2. Druk beide toetsen (kanaal 1 + kanaal 2) tegelijk in en steek de LAN-adapter weer in de wandcontactdoos. Houd daarbij beide toetsen gedurende 3 seconden ingedrukt.
- ✓ Beide LED's knipperen snel gedurende 2 seconden en branden daarna continu gedurende 5 seconden.

Zendgedrag en storingen in de verbinding

De LAN-adapter zendt met tussenpozen van 2 - 3 minuten gegevens naar het energie- en weerdisplay.

Omdat de draadloze signaaloverdracht via een niet-exclusieve frequentie verloopt, kunnen storingen niet worden uitgesloten. Lees voor nadere informatie de bedieningshandleiding van het energie- en weerdisplay.

Om de synchronisatie handmatig te herstellen, kan de toewijzing van de LAN-adapter vanaf het energie- en weerdisplay worden gewist en kan deze opnieuw worden toegewezen zoals beschreven in de sectie "LAN-adapter toewijzen".

Onderhoud en reiniging

Ontkoppel de LAN-adapter van het lichtnet voor het reinigen. Verwijder deze daarvoor van de wandcontactdoos.

Het product is onderhoudsvrij. Laat reparaties over aan een vakman. Reinig het product met een schone, droge en zachte pluisvrije doek. Voor het verwijderen van hardnekkig vuil kan de doek met lauwwarm water licht worden bevochtigd.

Gebruik geen oplosmiddelhoudende reinigingsmiddelen. De kunststof behuizing en de opschriften kunnen daardoor beschadigen.

Technische gegevens

Voeding:	230 V / 50 Hz
Opgenomen vermogen:	1,2 W
Aansluitvermogen:	max. 3860 VA
Zendinterval:	2 tot 3 minuten (dynamisch)
Zendfrequentie:	868,35 MHz
Bereik in vrij veld:	100 m
Temperatuurbereik:	0 tot 50 °C
Afmetingen (bxhxd):	57 x 127 x 40 mm



Aanwijzing

De fabrikant resp. verkoper van deze LAN-adapter aanvaardt geen aansprakelijkheid voor incorrecte waarden en de mogelijke gevolgen daarvan.

De fabrikant resp. verkoper heeft geen invloed op de overgedragen weergegevens en -voorspellingen. De weergegevens worden door een externe aanbieder beschikbaar gesteld.

De fabrikant aanvaardt geen aansprakelijkheid voor de ononderbroken beschikbaarheid en juistheid van de gegevens.

Conformiteitsverklaring

De LAN-adapter mag in alle EU- en EFTA-lidstaten worden gebruikt.

De conformiteitsverklaring kunt u downloaden onder www.download.gira.de.

Garantie

Wij bieden de wettelijk vereiste garantie.

Stuur het apparaat portvrij met een omschrijving van de fout via de vakhandel naar onze centrale klantenservice.

Gira
Giersiepen GmbH & Co. KG
Service Center
Dahlstraße 12
D-42477 Radevormwald