

**Ενισχυτής βίντεο
1222 00**

GIRA

Gira
Giersiepen GmbH & Co. KG
Συστήματα ηλεκτρικών
εγκαταστάσεων
P.O. Box 1220
42461 Radevormwald
Τηλ.: +49 (0) 2195 - 602 - 0
Fax: +49 (0) 2195 - 602 - 339
www.gira.de
info@gira.de

42/11

GIRA

Εγγύηση

Η εγγύηση παρέχεται μέσω του εξειδικευμένου εμπόρου στο πλαίσιο των νομικών διατάξεων. Παρακαλούμε αποστείλετε τις ελαττωματικές συσκευές, απαλλαγμένες από ταχυδρομικά τέλη, με μια περιγραφή της βλάβης στον αρμόδιο πωλητή (εξειδικευμένο έμπορο/εταιρεία εγκατάστασης/ εξειδικευμένο έμπορο ηλεκτρονικών ειδών). Αυτοί θα προωθήσουν τις συσκευές στο Gira Service Center.

Περιγραφή συσκευής

Ο ενισχυτής βίντεο χρησιμεύει στην επέκταση της εμβέλειας των εγκαταστάσεων επικοινωνίας εισόδου με λειτουργία κάμερας. Ο ενισχυτής βίντεο αυξάνει στη στάθμη του εισερχόμενου σήματος βίντεο στη μέγιστη επιτρεπτή στάθμη διαύλου και το εκπέμπει στην έξοδο. Με αυτό τον τρόπο, αντισταθμίζεται η εξασθένηση γραμμής από την πηγή του σήματος βίντεο μέχρι την είσοδο του ενισχυτή βίντεο. Με έναν ενισχυτή βίντεο το μήκος αγωγού μεταξύ μπουτονιέρας και μονάδας κατοικίας μπορεί να επεκταθεί στα 100 m, με μέγιστο τα 200 m.

Συναρμολόγηση

Χάρη στο σύνθετο περίβλημα του ενισχυτή βίντεο υπάρχει η δυνατότητα διάφορων τρόπων συναρμολόγησης:

Χωρίς προσαρμογέα DIN Rail

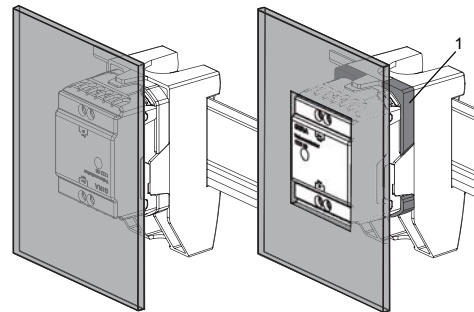
- Επιτοίχια (π.χ. σε ένα επιτοίχιο κουτί διακλάδωσης)
- Εντοιχιζόμενα (σε ένα βαθιά εντοιχιζόμενο κουτί συσκευής)

Με προσαρμογέα DIN Rail

Ο ενισχυτής βίντεο μπορεί να εγκατασταθεί με τον παρεχόμενο προσαρμογέα DIN Rail σε μια ράγα σε διανομή. Ανάλογα με την κατεύθυνση του φως αλλάζει το ύψος κατασκευής του ενισχυτή βίντεο στη διανομή. Με αυτό τον τρόπο είναι δυνατή τόσο η εφαιπτόμενη εγκατάσταση, όσο και η εγκατάσταση κάτω από το προστατευτικό κάλυμμα.

i Εφαιπτόμενη εγκατάσταση

Σε περίπτωση εφαιπτόμενης εγκατάστασης τοποθετήστε την παρεχόμενη πλάκα (1) στον προσαρμογέα DIN Rail και στη συνέχεια αγκιστρώστε τον ενισχυτή βίντεο.



κάτω από το προστατευτικό κάλυμμα

εφαιπτόμενη εγκατάσταση

Επαφές σύνδεσης

Bus IN

Σύνδεση για το εισερχόμενο σήμα βίντεο των μπουτονιέρων με λειτουργία κάμερας, πύλες κάμερας TKS ή πύλες TKS-IP. Επειδή το σήμα βίντεο στον ενισχυτή βίντεο οδηγείται μόνο σε μια κατεύθυνση από το Bus IN στο Bus Out, όλες οι συσκευές που εκπέμπουν ένα σήμα βίντεο να συνδέονται μέσω του Bus 2 καλωδίων Gira με το BUS IN.



Bus OUT

Σύνδεση του ενισχυτή βίντεο στις μονάδες κατοικίας με λειτουργία κάμερας. Το σήμα βίντεο προωθείται ενισχυμένο μέσω του Bus OUT.

⚠ Ξεχωριστή τοποθέτηση γραμμών

Η διεύθυνση των αγωγών προς το Bus IN και το Bus OUT πρέπει να πραγματοποιηθεί σε ξεχωριστές γραμμές.

Παρατηρήσεις

Η μονάδα ελέγχου θυροτηλεόρασης μπορεί να τροφοδοτήσει έως 31 συνδρομητές (π.χ. 28 μονάδες κατοικίας, 2 μπουτονιέρες με έγχρωμη κάμερα, 1 ενισχυτής βίντεο). Ο αριθμός των συνδρομητών εξαρτάται από τον αριθμό των μονάδων κατοικίας με λειτουργία κάμερας, στις οποίες γίνονται κλήσεις ταυτοχρόνως:

Μονάδες κατοικίας θυροτηλεόρασης ανά μονάδα κατοικίας	1	2	3
Μονάδες κατοικίας	28	12	6
Μονάδες κατοικίας	28	24	18

Επιπλέον, ισχύουν οι ακόλουθοι κανόνες:

- Το μέγ. συνολικό μήκος αγωγού ανέρχεται στα 300 m (καταμεμημένο σε διάφορες δέσμες γραμμών).
- Το μέγ. μήκος αγωγού σε μια δέσμη από τη μονάδα ελέγχου θυροτηλεόρασης μέχρι την τελευταία μπουτονιέρα ή μονάδα κατοικίας μπορεί να ανέρχεται έως τα 100 m.
- Σε μια δέσμη γραμμών μπορούν να είναι συνδεδεμένοι έως 16 συνδρομητές.
- Ο ενισχυτής βίντεο θεωρείται ως 1 συνδρομητής
- Σε μια εγκατάσταση μπορούν να χρησιμοποιούνται έως 7 διανομές εικόνας.

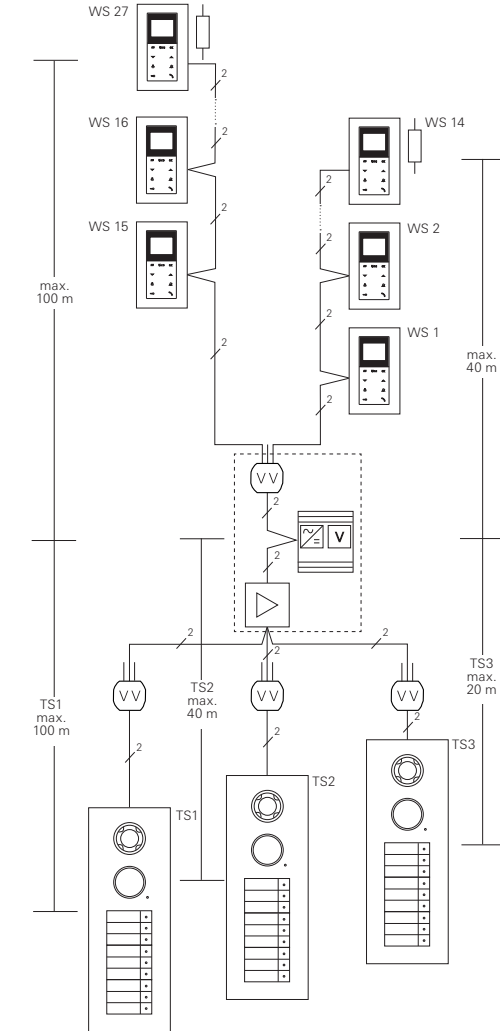
Τεχνικά χαρακτηριστικά

Περιοχή θερμοκρασίας: -25 °C έως +70 °C
Διαστάσεις (Π x Υ x Β): 36 x 52 x 27 mm

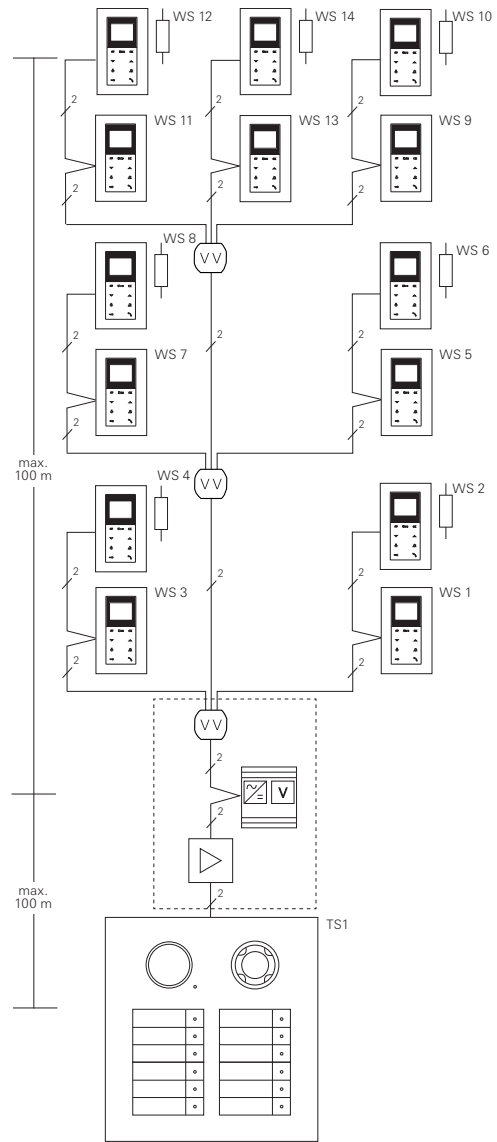
Παράδειγμα τοπολογιών

Τα στοιχεία μήκους που δίνονται στις τοπολογίες είναι τα μέγιστα μήκη αγωγών στις δέσμες.

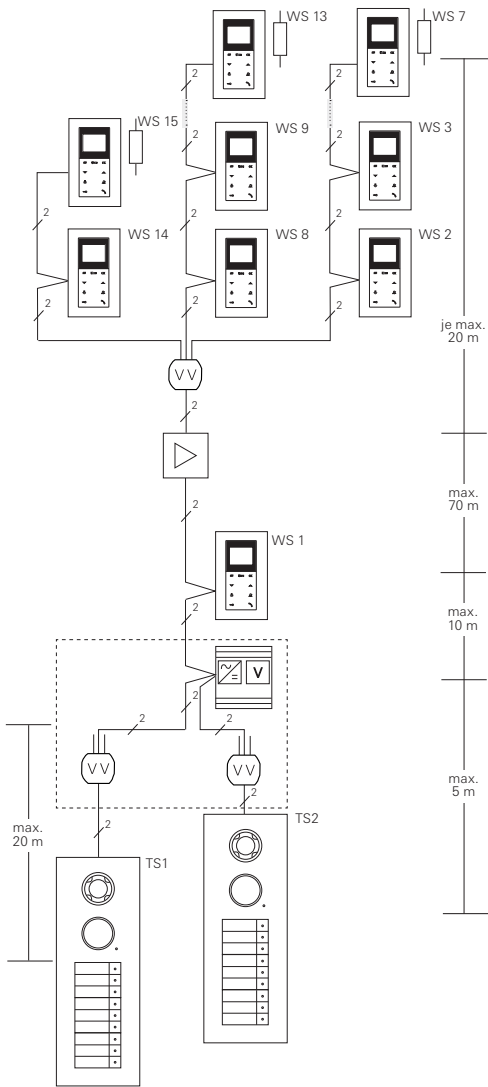
Παράδειγμα 1



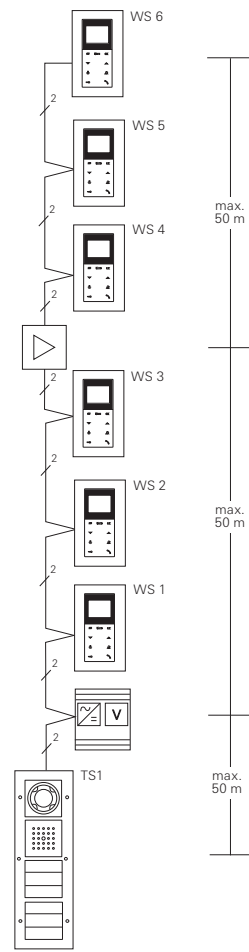
Παράδειγμα 2



Παράδειγμα 3



Παράδειγμα 4



Παράδειγμα 5

