

Modulo relè Sistema 2000

Cod. ord.: 0853 00

Funzione

Modulo relè per commutare molte sorgenti luminose e carichi elettrici fino a max. 10 A/230 V:

- Lampade a incandescenza a 230 V
- Lampade alogene a 230 V
- Lampade alogene BT in combinazione con trasformatori convenzionali
- Lampade alogene BT in combinazione con trasformatori Tronic
- Lampade fluorescenti

I comandi di commutazione vengono impartiti azionando le coperture del modulo relè, dell'apparecchio derivato o del trasmettitore a radiofrequenza.

Le presenti istruzioni per l'uso descrivono le funzioni in combinazione con il pannello manuale. Per l'esatta funzionalità nell'utilizzo di altri pannelli o del telecomando consultare le relative istruzioni per l'uso.

Superficie di comando
SOPRA, SOTTO,
intera superficie: Accensione/spegnimento
(toggle)

Note sull'installazione

Montare il modulo relè ① in una scatola secondo DIN 49073 (figura A).

I morsetti del modulo devono trovarsi in basso.

Utilizzare il modulo relè solo in combinazione con un pannello.

Applicare il pannello ② sul modulo insieme alla mascherina ③. Il collegamento elettrico viene realizzato mediante la spina ④.

Prima di collegare la tensione di rete applicare il pannello.

Un black-out di rete della durata maggiore di 1 secondo causano il disinserimento del modulo relè.



Avvisi sui pericoli

Attenzione! Il montaggio di apparecchi elettrici deve essere eseguito solo da un elettricista qualificato.

Non adatto per l'attivazione.

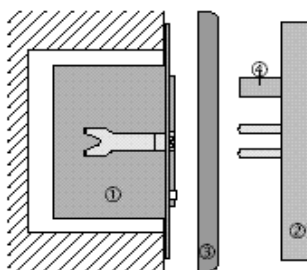
Per evitare folgorazioni elettriche, prima di intervenire sull'apparecchio o di sostituire la lampada scolare la tensione di rete (disinserire l'interruttore automatico)

Nel funzionamento con trasformatori convenzionali, proteggere il primario di ogni trasformatore secondo le istruzioni del costruttore.

Utilizzare solo trasformatori di sicurezza a norme DIN VDE 0551.

In caso di mancata osservanza delle note sull'installazione si possono verificare incendi o altri pericoli.

A



Protezione dal cortocircuito

Per proteggere l'apparecchio collegare a monte un interruttore automatico da 10 A.

Collegare il modulo relè come illustrato dalla figura B.
Modulo relè ↗ , carico ↘

Attenzione alla massima potenza allacciata ed alle specifiche del carico secondo i dati tecnici.

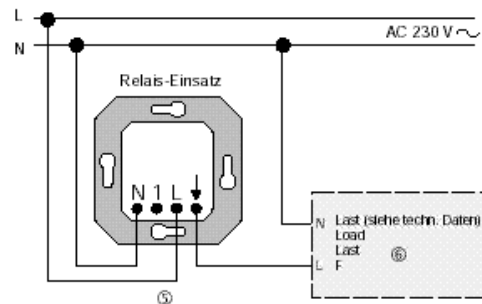
A seconda del tipo di montaggio, ridurre la potenza allacciata massima:

- 10 % per ogni 5 °C di superamento della temperatura ambiente di 25 °C;
- 15 % per il montaggio in parete di legno, di cartongesso o con intercapedine;
- 20 % per il montaggio in combinazioni multiple.

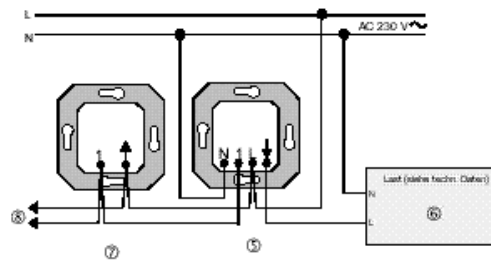
Comando da più punti: vedere la figura C.
Modulo relè ↗ , carico ↘ , apparecchio derivato ↗ , altri apparecchi derivati ↘

Osservare le condizioni tecniche di collegamento (TAB) dell'azienda fornitrice dell'energia elettrica.

B



C



Utilizzo di apparecchi derivati

Il comando di apparecchi derivati è possibile solo se sull'apparecchio principale è applicato un pannello.

Modulo apparecchio derivato: stessa funzionalità con pannello come sul modulo relè

Pulsante meccanico
(contatto di chiusura): ON / OFF (toggle)

I pulsanti meccanici illuminati devono possedere un morsetto N a parte.

Dati tecnici

Tensione nominale: 230 V AC, 50 / 60 Hz

Temperatura di esercizio: -20 °C ... + 45 °C

Potenza allacciata:

Lampade a incandescenza: 2300 W

Lampade alogene AT: 2300 W

Trasformatori Tronic: 1500 W

Trasformatori convenzionali: 1000 VA

Caricare i trasformatori convenzionali con lampade per almeno l'85% del carico nominale.

Il carico totale, compresa la potenza dissipata del trasformatore, non deve superare 1000 VA.

Lampade fluorescenti

non rifasate: 1200 VA

rifasate in parallelo: 920 VA

Avviso:

Per le lampade a basso consumo di energia tenere presenti le intense correnti di picco di accensione. Prima dell'utilizzo, verificare l'idoneità delle lampade.

Carichi misti dei tipi di carico specificati.

Numero di apparecchi derivati:

Modulo apparecchio derivato,

pulsante meccanico: Illimitato

Modulo apparecchio derivato

per rivelatore di presenza

ed interruttore automatico: 10

Gli apparecchi derivati sono combinabili

Lunghezza totale della

linea degli apparecchi derivati: 100 m

Garanzia

Concediamo la garanzia ai sensi delle disposizioni di legge.

Si prega di inviare l'apparecchio insieme ad una descrizione del guasto al nostro centro di assistenza:

Gira

Giersiepen GmbH & Co. KG

Service Center

Dahlienstrasse 12

42477 Radevormwald

Germany

Gira

Giersiepen GmbH & Co. KG

Sistemi di installazione

elettrica

P.O. Box 1220

42461 Radevormwald

Germany

Tel. +49 (0) 2195 / 602 - 0

Fax +49 (0) 2195 / 602 - 339

Internet: www.gira.de