

Informační modul (5560 9xx)
Zaslepovací modul (5568 9xx)

GIRA

Gira
Giersiepen GmbH & Co. KG
Elektro-Installations-Systeme

Industriegebiet Mermbach
Dahlienstraße
42477 Radevormwald

Postfach 1220
42461 Radevormwald

Tel +49 (0) 21 95 - 602 - 0
Fax +49 (0) 21 95 - 602 - 191

www.gira.de
info@gira.de

40/16

Montáž modulu

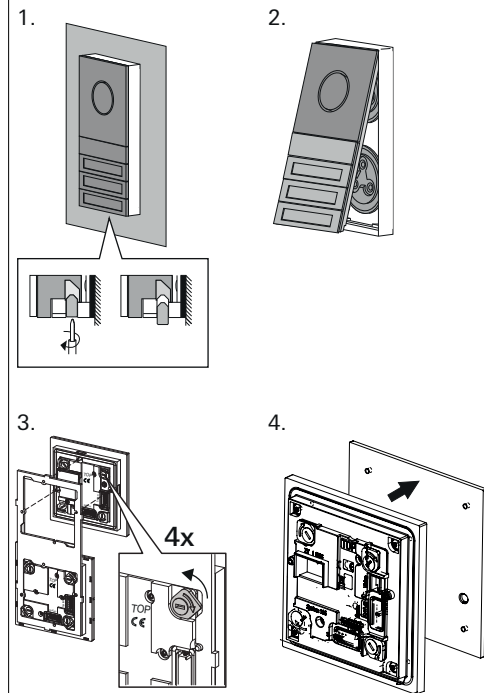
Následující pracovní kroky jsou uvedeny v montážním návodu nástěnné krabice pro 1–5 modulů System 106:

- Zajistěte modul na panelu.
- Nasadte přípojovací kabel.
- Nastavte zakončovací odpory.

Zakončovací odpor

Počínaje nástěnnou krabicí pro 2 moduly jsou přiložené vždy dva zakončovací odpory. Zakončovací odpory se vždy nasadí na první a poslední modul na systémovém kabelu.

Výměna modulu



Montáž v obráceném pořadí.

Informační modul umožňuje zobrazení informací (např. čísla domu) a s pomocí popisovací služby Gira (www.beschriftung.gira.de) jej lze vizuálně individualizovat.

Účelem zaslepovacího modulu je rezervování místa pro budoucí použití (např. dodatečné vybavení kamerovým modulem).

Mimoto plní funkci tvůrčího prvku při realizaci velkoplošných vstupních stanic v systémovém designu.