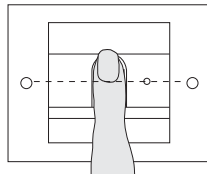


## Ovládání

K ovládání čtecí jednotky Fingerprint je nutné jen jediné přiložení předtím zaučeného prstu.



Při přiložení kontrolka LED svítí červeně. V této době je načítán otisk prstu.

Po krátkém potvrzovacím tónu lze prst oddálit. Během přiložení, kdy se provádí porovnání se známými otisky prstů, svítí kontrolka LED oranžově.

Při rozpoznání prstu bude kontrolka LED svítit zeleně a zazní dlouhý potvrzovací tón (pozitivní potvrzovací signál). Současně se provede předem stanovená spínací operace.

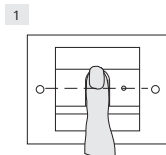
Použití neoprávněného popř. ještě nepřiznaného prstu je indikováno červenou kontrolkou LED a 3 krátkými potvrzovacími tóny (negativní potvrzovací signál).

## Zaučení prstu

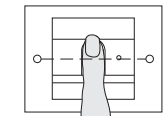
Za účelem zaučení prstu se zaučovaný prst (prst správce, programátora nebo uživatele) přikládá vícekrát. Důležité je, při opakovaném přiložení polohu prstu o několik milimetrů změnit (nahoru/dolů), aby čtecí jednotka Fingerprint mohla zaznamenat co největší možnou oblast prstu.

**Pozor: Prst uživatele při zaučení neotáčejte.**

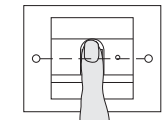
1. Prst k zaučení přiložte do středu, až se ozve potvrzovací tón.



2. Prst přiložte s nepatrným posunutím nahoru.



3. Prst přiložte s nepatrným posunutím dolů.



4. Opakujte krok 1 - 3, až se ozvou 2 dlouhé potvrzovací tóny a kontrolka LED bude svítit zeleně.

## Informace k zaučení

U "problematických" prstů (např. u malých prstů dětí, při velmi suché nebo zpotené pokožce) může být nutné prst k zaučení přiložit až 7x.

Jestliže se i po sedmém pokusu ozve negativní potvrzovací tón (3 krátké tóny), bylo zaučení prstu neúspěšné. V tom případě přiložte prst znovu (krok 1) nebo použijte jiný prst.

**Rada při velmi suché nebo chladné pokožce:**

Přiložte prst s větším tlakem.

**Rada při zpotené pokožce:**

Před zaučením prst otřete do sucha a přiložte s menším tlakem.

Prsty, které jsou zaučeny po 3. nebo 4. přiložení, jsou zpravidla optimálně zaučené.

Z toho důvodu je účelné prst, který byl zaučen teprve při 5., 6. nebo 7. přiložení, vymazat a poté zaučit znovu.

Při optimálně zaučeném prstu je optimální také výsledek načítání při pozdějším ovládní.

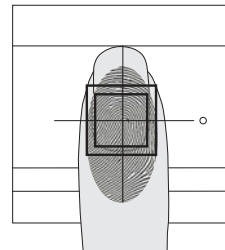
## Optimální poloha prstu

Aby byla zaručena řádná funkce čtecí jednotky Fingerprint, musí být prst jak při zaučení, tak také při pozdějším ovládní správně přiložen.

Důležité je, aby byla snímačem otisku prstu snímána oblast prstu s největším zakřivením otisku prstu (střed plošky prstu).

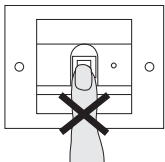
**Informace:**

Vlhkost (vytváření kapek) na ploše snímače může nepříznivě ovlivnit rozpoznání prstu uživatele. V tomto případě před přiložením prstu plošku snímače (a vlhký prst) otřete do sucha.

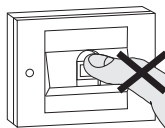


Návod k obsluze přiložený k přístroji spolu s dalšími informacemi o uvedení do provozu a správě najdete na internetové adrese [www.download.gira.de](http://www.download.gira.de).

## Časté chyby při přikládání prstu



Při pozdějším ovládní je sklon k tomu, že je prst postupně stále přikládán níže a níže.



V extrémním případě se přikládá snad dokonce jen špička prstu. Takové načítání musí z bezpečnostních důvodů téměř vždy vést k zamítnutí:



Snímač potom snímá jen otisk prstu jen v horní oblasti plošky prstu, to znamená příliš daleko nad středem zakřivení otisku prstu. Tam je podstatně méně zakřivených papilárních linií, a proto někdy systém může zjistit příliš málo signifikantních charakteristik.



**Optimální přiložení prstu:**  
Důležité je, aby byla snímačem otisku prstu snímána oblast prstu s největším zakřivením otisku prstu (střed plošky prstu).

## Tabulka pro dokumentaci uvedení do provozu

V následujících tabulkách mohou být pro připomenutí označeny prsty správců popř. uživatelů.

Příkladný správce volí jako prst správce palec levé ruky a jako programovací prst ukazováček pravé ruky.

Správce	Prst správce	Programovací prst
Příkladný správce		

Uživatel/Funkce	Prst uživatele

Pokyny k ovládní pro uživatele

Čtecí jednotka Fingerprint  
2607 ..

# GIRA